

МОСКОВСКИЙ ЦЕНТР КАЧЕСТВА ОБРАЗОВАНИЯ

Результаты диагностики учебных достижений обучающихся

Частное учреждение Средняя общеобразовательная школа "Кладезь"

Дата: 04.03.2015

Предмет: РУССКИЙ ЯЗЫК

Округ: Восточный

ОО: НОУ Школа "Кладезь"

Класс: 8А

Фамилия, имя	№ уч.	Вариант	1	2	3	4	5	6	7	8	9	10	11	12	13	14	15	16	17	С1.К1	С1.К2	С1.К3	Балл	% вып.	Оценка за диагн.	Школьная оценка	Рейтинг		
	1	5604	3-	4+	2-	1+	1-	2-	3+	4-	1+	1-	4-	3-	2-	1-	0	0	0	0	0	1	5	25	2		5		
	2	5601	2+	1+	2+	1+	3+	4+	4+	3+	2+	3+	4+	3-	1+	3-	1	1	1	1	0	1	0	16	80	5		4	
	3	5604	1+	4+	4+	1+	2+	3+	3+	3+	1+	3+	2+	1+	4+	2-	1	1	1	0	1	1	18	90	5		2		
	5	5604	1+	4+	4+	1+	2+	3+	3+	3+	1+	3+	2+	1+	4+	3+	1	1	1	0	1	0	18	90	5		2		
	6	5602	3+	4+	4+	1+	1+	2+	3+	4+	1+	1+	4+	3+	2+	1+	1	1	1	1	0	1	19	95	5		1		
	7	5601	2+	3-	2+	1+	3+	4+	4+	3+	2+	3+	4+	2+	1+	1-	1	1	1	0	0	1	16	80	5		4		
	8	5603	2+	1+	4+	1+	2+	1+	3+	1+	4+	1+	3+	1-	4+	4+	1	1	1	1	0	0	17	85	5		3		
	9	5603	2+	1+	4+	2-	2+	1+	3+	1+	4+	1+	3+	3+	4+	4+	1	1	1	1	0	1	18	90	5		2		
Число учащихся: 8																						Среднее:			15.9	79.4	4.6		

Оценка	Кол-во уч.	%
5	7	87.5%
4	0	0%
3	0	0%
2	1	12.5%

Анализ выполнения заданий**Округ:** Восточный**Предмет:** РУССКИЙ ЯЗЫК**ОО:** НОУ Школа "Кладезь"**Дата:** 04.03.2015**Класс:** 8А**Вариант:** 5601

Номер задания	Проверяемое знание/умение	Результаты выполнения заданий			
		номер учащегося по списку класса		Класс	Вся выборка (город)
		2	7		
1	Основа слова и окончание	1	1	1 балл - 100%	1 балл - 96%
2	Синтаксические грамматические нормы (обобщение)	1	0	1 балл - 50%	1 балл - 26%
3	Комплексный орфографический анализ	1	1	1 балл - 100%	1 балл - 78%
4	Слитное и раздельное написание НЕ с различными частями речи	1	1	1 балл - 100%	1 балл - 52%
5	Н/НН в суффиксах различных частей речи. Обобщение	1	1	1 балл - 100%	1 балл - 63%
6	Гласные в личных окончаниях глаголов и суффиксах причастий настоящего времени	1	1	1 балл - 100%	1 балл - 42%
7	Тире в простом осложнённом предложении	1	1	1 балл - 100%	1 балл - 77%
8	Пунктуация в предложениях с причастными оборотами	1	1	1 балл - 100%	1 балл - 49%
9	Знаки препинания в предложениях с деепричастными оборотами	1	1	1 балл - 100%	1 балл - 80%
10	Знаки препинания в простых и сложных предложениях с союзом И	1	1	1 балл - 100%	1 балл - 77%
11	Смысловая связь между предложениями текста	1	1	1 балл - 100%	1 балл - 95%
12	Определение темы и/или основной мысли текста	0	1	1 балл - 50%	1 балл - 66%
13	Характеристика текста (по стилю, типу речи, способу и средствам связи, средствам речевой выразительности)	1	1	1 балл - 100%	1 балл - 48%
14	Грамматический анализ предложений и словосочетаний в тексте	0	0	1 балл - 0%	1 балл - 15%
15	Толкование значения словосочетания или лексического значения слова из текста	1	1	1 балл - 100%	1 балл - 57%
16	Лексическая синонимия / или грамматическая синонимия синтаксических конструкций в тексте	1	1	1 балл - 100%	1 балл - 55%
17	Лексическая синонимия / или грамматическая синонимия синтаксических конструкций в тексте	1	1	1 балл - 100%	1 балл - 74%
С1.К1	Сжатие исходного текста	0	0	1 балл - 0%	1 балл - 40%
С1.К2	Сжатие исходного текста	1	0	1 балл - 50%	1 балл - 36%
С1.К3	Сжатие исходного текста	0	1	1 балл - 50%	1 балл - 50%

Анализ выполнения заданий**Округ:** Восточный**Предмет:** РУССКИЙ ЯЗЫК**ОО:** НОУ Школа "Кладезь"**Дата:** 04.03.2015**Класс:** 8А**Вариант:** 5602

Номер задания	Проверяемое знание/умение	Результаты выполнения заданий		
		номер учащегося по списку класса	Класс	Вся выборка (город)
		6		
1	Основа слова и окончание	1	1 балл - 100%	1 балл - 72%
2	Синтаксические грамматические нормы (обобщение)	1	1 балл - 100%	1 балл - 36%
3	Комплексный орфографический анализ	1	1 балл - 100%	1 балл - 42%
4	Слитное и раздельное написание НЕ с различными частями речи	1	1 балл - 100%	1 балл - 59%
5	Н/НН в суффиксах различных частей речи. Обобщение	1	1 балл - 100%	1 балл - 61%
6	Гласные в личных окончаниях глаголов и суффиксах причастий настоящего времени	1	1 балл - 100%	1 балл - 64%
7	Тире в простом осложнённом предложении	1	1 балл - 100%	1 балл - 53%
8	Пунктуация в предложениях с причастными оборотами	1	1 балл - 100%	1 балл - 71%
9	Знаки препинания в предложениях с деепричастными оборотами	1	1 балл - 100%	1 балл - 79%
10	Знаки препинания в простых и сложных предложениях с союзом И	1	1 балл - 100%	1 балл - 69%
11	Смысловая связь между предложениями текста	1	1 балл - 100%	1 балл - 91%
12	Определение темы и/или основной мысли текста	1	1 балл - 100%	1 балл - 70%
13	Характеристика текста (по стилю, типу речи, способу и средствам связи, средствам речевой выразительности)	1	1 балл - 100%	1 балл - 59%
14	Грамматический анализ предложений и словосочетаний в тексте	1	1 балл - 100%	1 балл - 38%
15	Толкование значения словосочетания или лексического значения слова из текста	1	1 балл - 100%	1 балл - 62%
16	Лексическая синонимия / или грамматическая синонимия синтаксических конструкций в тексте	1	1 балл - 100%	1 балл - 68%
17	Лексическая синонимия / или грамматическая синонимия синтаксических конструкций в тексте	1	1 балл - 100%	1 балл - 63%
С1.К1	Сжатие исходного текста	1	1 балл - 100%	1 балл - 38%
С1.К2	Сжатие исходного текста	0	1 балл - 0%	1 балл - 38%
С1.К3	Сжатие исходного текста	1	1 балл - 100%	1 балл - 44%

Анализ выполнения заданий**Округ:** Восточный**Предмет:** РУССКИЙ ЯЗЫК**ОО:** НОУ Школа "Кладезь"**Дата:** 04.03.2015**Класс:** 8А**Вариант:** 5603

Номер задания	Проверяемое знание/умение	Результаты выполнения заданий			
		номер учащегося по списку класса		Класс	Вся выборка (город)
		8	9		
1	Основа слова и окончание	1	1	1 балл - 100%	1 балл - 58%
2	Синтаксические грамматические нормы (обобщение)	1	1	1 балл - 100%	1 балл - 69%
3	Комплексный орфографический анализ	1	1	1 балл - 100%	1 балл - 50%
4	Слитное и раздельное написание НЕ с различными частями речи	1	0	1 балл - 50%	1 балл - 46%
5	Н/НН в суффиксах различных частей речи. Обобщение	1	1	1 балл - 100%	1 балл - 78%
6	Гласные в личных окончаниях глаголов и суффиксах причастий настоящего времени	1	1	1 балл - 100%	1 балл - 65%
7	Тире в простом осложнённом предложении	1	1	1 балл - 100%	1 балл - 71%
8	Пунктуация в предложениях с причастными оборотами	1	1	1 балл - 100%	1 балл - 54%
9	Знаки препинания в предложениях с деепричастными оборотами	1	1	1 балл - 100%	1 балл - 80%
10	Знаки препинания в простых и сложных предложениях с союзом И	1	1	1 балл - 100%	1 балл - 78%
11	Смысловая связь между предложениями текста	1	1	1 балл - 100%	1 балл - 74%
12	Определение темы и/или основной мысли текста	0	1	1 балл - 50%	1 балл - 29%
13	Характеристика текста (по стилю, типу речи, способу и средствам связи, средствам речевой выразительности)	1	1	1 балл - 100%	1 балл - 52%
14	Грамматический анализ предложений и словосочетаний в тексте	1	1	1 балл - 100%	1 балл - 41%
15	Толкование значения словосочетания или лексического значения слова из текста	1	1	1 балл - 100%	1 балл - 49%
16	Лексическая синонимия / или грамматическая синонимия синтаксических конструкций в тексте	1	1	1 балл - 100%	1 балл - 49%
17	Лексическая синонимия / или грамматическая синонимия синтаксических конструкций в тексте	1	1	1 балл - 100%	1 балл - 76%
С1.К1	Сжатие исходного текста	1	1	1 балл - 100%	1 балл - 57%
С1.К2	Сжатие исходного текста	0	0	1 балл - 0%	1 балл - 22%
С1.К3	Сжатие исходного текста	0	1	1 балл - 50%	1 балл - 33%

Анализ выполнения заданий**Округ:** Восточный**Предмет:** РУССКИЙ ЯЗЫК**ОО:** НОУ Школа "Кладезь"**Дата:** 04.03.2015**Класс:** 8А**Вариант:** 5604

Номер задания	Проверяемое знание/умение	Результаты выполнения заданий				
		номер учащегося по списку класса			Класс	Вся выборка (город)
		1	3	5		
1	Основа слова и окончание	0	1	1	1 балл - 67%	1 балл - 68%
2	Синтаксические грамматические нормы (обобщение)	1	1	1	1 балл - 100%	1 балл - 34%
3	Комплексный орфографический анализ	0	1	1	1 балл - 67%	1 балл - 20%
4	Слитное и раздельное написание НЕ с различными частями речи	1	1	1	1 балл - 100%	1 балл - 66%
5	Н/НН в суффиксах различных частей речи. Обобщение	0	1	1	1 балл - 67%	1 балл - 74%
6	Гласные в личных окончаниях глаголов и суффиксах причастий настоящего времени	0	1	1	1 балл - 67%	1 балл - 68%
7	Тире в простом осложнённом предложении	1	1	1	1 балл - 100%	1 балл - 80%
8	Пунктуация в предложениях с причастными оборотами	0	1	1	1 балл - 67%	1 балл - 64%
9	Знаки препинания в предложениях с деепричастными оборотами	1	1	1	1 балл - 100%	1 балл - 82%
10	Знаки препинания в простых и сложных предложениях с союзом И	0	1	1	1 балл - 67%	1 балл - 80%
11	Смысловая связь между предложениями текста	0	1	1	1 балл - 67%	1 балл - 75%
12	Определение темы и/или основной мысли текста	0	1	1	1 балл - 67%	1 балл - 51%
13	Характеристика текста (по стилю, типу речи, способу и средствам связи, средствам речевой выразительности)	0	1	1	1 балл - 67%	1 балл - 62%
14	Грамматический анализ предложений и словосочетаний в тексте	0	0	1	1 балл - 33%	1 балл - 36%
15	Толкование значения словосочетания или лексического значения слова из текста	0	1	1	1 балл - 67%	1 балл - 82%
16	Лексическая синонимия / или грамматическая синонимия синтаксических конструкций в тексте	0	1	1	1 балл - 67%	1 балл - 30%
17	Лексическая синонимия / или грамматическая синонимия синтаксических конструкций в тексте	0	1	1	1 балл - 67%	1 балл - 53%
С1.К1	Сжатие исходного текста	0	0	0	1 балл - 0%	1 балл - 33%
С1.К2	Сжатие исходного текста	0	1	1	1 балл - 67%	1 балл - 29%
С1.К3	Сжатие исходного текста	1	1	0	1 балл - 67%	1 балл - 49%

Структура знаний/умений учащихся

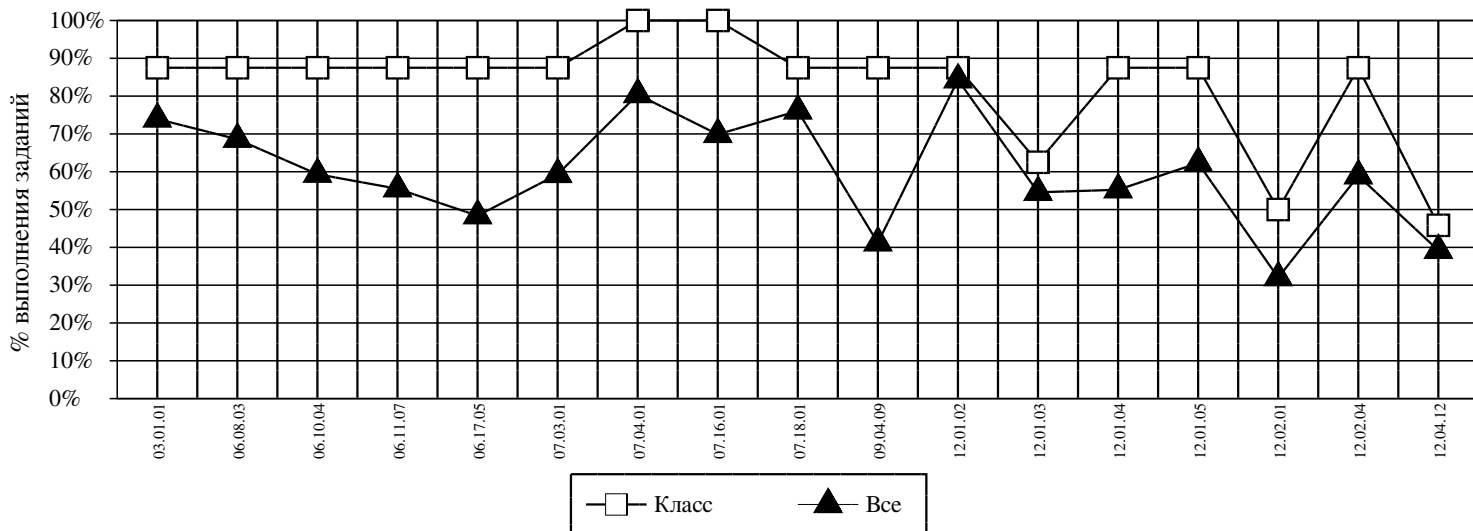
Округ: Восточный

Предмет: РУССКИЙ ЯЗЫК

ОО: НОУ Школа "Кладезь"

Дата: 04.03.2015

Класс: 8А



<i>Код</i>	<i>КЭС</i>	<i>Класс (%)</i>	<i>Все (%)</i>
03.01.01	ОСНОВА СЛОВА И ОКОНЧАНИЕ	88	74
06.08.03	Н/НН В СУФФИКСАХ РАЗЛИЧНЫХ ЧАСТЕЙ РЕЧИ. ОБОБЩЕНИЕ	88	69
06.10.04	ГЛАСНЫЕ В ЛИЧНЫХ ОКОНЧАНИЯХ ГЛАГОЛОВ И СУФФИКСАХ ПРИЧАСТИЙ НАСТОЯЩЕГО ВРЕМЕНИ	88	59
06.11.07	СЛИТНОЕ И РАЗДЕЛЬНОЕ НАПИСАНИЕ НЕ С РАЗЛИЧНЫМИ ЧАСТЯМИ РЕЧИ	88	55
06.17.05	КОМПЛЕКСНЫЙ ОРФОГРАФИЧЕСКИЙ АНАЛИЗ	88	48
07.03.01	ПУНКТУАЦИЯ В ПРЕДЛОЖЕНИЯХ С ПРИЧАСТНЫМИ ОБОРОТАМИ	88	59
07.04.01	ЗНАКИ ПРЕПИНАНИЯ В ПРЕДЛОЖЕНИЯХ С ДВЕПРИЧАСТНЫМИ ОБОРОТАМИ	100	80
07.16.01	ТИРЕ В ПРОСТОМ ОСЛОЖНЁННОМ ПРЕДЛОЖЕНИИ	100	70
07.18.01	ЗНАКИ ПРЕПИНАНИЯ В ПРОСТЫХ И СЛОЖНЫХ ПРЕДЛОЖЕНИЯХ С СОЮЗОМ И	88	76
09.04.09	СИНТАКСИЧЕСКИЕ ГРАММАТИЧЕСКИЕ НОРМЫ (ОБОБЩЕНИЕ)	88	41
12.01.02	СМЫСЛОВАЯ СВЯЗЬ МЕЖДУ ПРЕДЛОЖЕНИЯМИ ТЕКСТА	88	84
12.01.03	ОПРЕДЕЛЕНИЕ ТЕМЫ И/ИЛИ ОСНОВНОЙ МЫСЛИ ТЕКСТА	63	55
12.01.04	ХАРАКТЕРИСТИКА ТЕКСТА (ПО СТИЛЮ, ТИПУ РЕЧИ, СПОСОБУ И СРЕДСТВАМ СВЯЗИ, СРЕДСТВАМ РЕЧЕВОЙ ВЫРАЗИТЕЛЬНОСТИ)	88	55
12.01.05	ТОЛКОВАНИЕ ЗНАЧЕНИЯ СЛОВСОЧЕТАНИЯ ИЛИ ЛЕКСИЧЕСКОГО ЗНАЧЕНИЯ СЛОВА ИЗ ТЕКСТА	88	62
12.02.01	ГРАММАТИЧЕСКИЙ АНАЛИЗ ПРЕДЛОЖЕНИЙ И СЛОВСОЧЕТАНИЙ В ТЕКСТЕ	50	32
12.02.04	ЛЕКСИЧЕСКАЯ СИНОНИМИЯ / ИЛИ ГРАММАТИЧЕСКАЯ СИНОНИМИЯ СИНТАКСИЧЕСКИХ КОНСТРУКЦИЙ В ТЕКСТЕ	88	59
12.04.12	СЖАТИЕ ИСХОДНОГО ТЕКСТА	46	39

Средний % выполнения диагн. работы: 79% 58%