

## МОСКОВСКИЙ ЦЕНТР КАЧЕСТВА ОБРАЗОВАНИЯ

Результаты диагностики метапредметных результатов обучения

Частное учреждение Средняя общеобразовательная школа "Кладезь"

Дата: 08.04.2015

Предмет: МПУ

Округ: Восточный

ОО: НОУ Школа "Кладезь"

Класс: 4А

Фамилия, имя	№ уч.	Шк. успеv.	Вариант	Задание														ТБ	% выполнения заданий			% выполнения заданий по блокам универсальных учебных действий			Уровень овладения МПУ	Рейтинг
				1	2	3	С.1	4	С.2	5	6	7	8	9	10	С.3	С.4		Всех	Уровень 1	Уровень 2	I	II	IV		
	1		5605	1	1	4+	0	3+	2	0	4+	3+	2	2	2+	1	2	16	76%	100%	50%	43%	75%	100%	Повышенный	2
	2		5606	1	2	3+	2	4+	1	0	2+	3+	1	1	4+	1	2	16	76%	91%	60%	57%	100%	80%	Повышенный	2
	3		5607	1	2	2+	0	4-	1	0	4+	1+	1	2	2+	0	1	12	57%	64%	50%	14%	100%	70%	Средний	3
	4		5608	1	2	3+	1	3+	2	1	1-	1+	1	2	1+	1	1	16	76%	82%	70%	71%	100%	70%	Повышенный	2
	5		5605	1	2	4+	2	3+	2	1	4+	3+	2	1	2+	1	2	19	90%	100%	80%	86%	100%	90%	Высокий	1
<b>Число учащихся: 5</b>				<b>Среднее по классу:</b>														<b>15.8</b>	<b>75%</b>	<b>87%</b>	<b>62%</b>	<b>54%</b>	<b>95%</b>	<b>82%</b>		

## Блоки универсальных учебных действий

I - Логические действия

II - Знаково-символические действия

IV - Работа с информацией и текстом

## Результаты класса

Уровень	Кол-во уч-ся	%
Высокий (17-21 балл)	1	20
Повышенный (13-16 баллов)	3	60
Средний (8-12 баллов)	1	20
Низкий (0-7 баллов)	0	0

**Анализ выполнения заданий****Округ:** Восточный**Предмет:** МПУ**ОО:** НОУ Школа “Кладезь”**Дата:** 08.04.2015**Класс:** 4А**Вариант:** 5605

Номер задания	Уровень	Проверяемое знание/умение	Результаты выполнения заданий			
			номер учащегося по списку класса		Класс	Вся выборка (город)
			1	5		
1	1	Использовать знаково-символические (и художественно-графические) средства и модели при решении учебно-практических задач	1	1	1 балл - 100%	1 балл - 97%
2	2	Преобразовывать модели из одной знаковой системы в другую (таблицы, схемы, графики, диаграммы, рисунки и др.)	1	2	2 балла - 50% 1 балл - 50%	2 балла - 91% 1 балл - 7%
3	1	Преобразовывать модели из одной знаковой системы в другую (таблицы, схемы, графики, диаграммы, рисунки и др.)	1	1	1 балл - 100%	1 балл - 97%
С.1	2	Выявлять черты сходства и различия, осуществлять сравнение	0	2	2 балла - 50% 1 балл - 0%	2 балла - 46% 1 балл - 10%
4	1	Выявлять черты сходства и различия, осуществлять сравнение	1	1	1 балл - 100%	1 балл - 76%
С.2	1	Проводить группировку, сериацию, классификацию, выделять главное	2	2	2 балла - 100% 1 балл - 0%	2 балла - 66% 1 балл - 10%
5	2	Давать определения понятиям, подводить под понятие	0	1	2 балла - 0% 1 балл - 50%	2 балла - 32% 1 балл - 43%
6	1	Находить в тексте конкретные сведения, факты, заданные в явном виде	1	1	1 балл - 100%	1 балл - 86%
7	1	Находить в тексте конкретные сведения, факты, заданные в явном виде	1	1	1 балл - 100%	1 балл - 90%
8	2	Соотносить факты с общей идеей текста, устанавливать простые связи, не показанные в тексте напрямую	2	2	2 балла - 100% 1 балл - 0%	2 балла - 78% 1 балл - 17%
9	2	Формулировать выводы, основываясь на тексте; находить аргументы, подтверждающие вывод	2	1	2 балла - 50% 1 балл - 50%	2 балла - 58% 1 балл - 19%
10	1	Находить в тексте конкретные сведения, факты, заданные в явном виде	1	1	1 балл - 100%	1 балл - 80%
С.3	1	Высказывать оценочные суждения и свою точку зрения о прочитанном тексте	1	1	1 балл - 100%	1 балл - 81%
С.4	1	Применять информацию из текста при решении учебно-практических задач	2	2	2 балла - 100% 1 балл - 0%	2 балла - 72% 1 балл - 11%

## Анализ выполнения заданий

Округ: ВосточныйПредмет: МПУОО: НОУ Школа "Кладезь"Дата: 08.04.2015Класс: 4АВариант: 5606

Номер задания	Уровень	Проверяемое знание/умение	Результаты выполнения заданий		
			номер учащегося по списку класса	Класс	Вся выборка (город)
			2		
1	1	Использовать знаково-символические (и художественно-графические) средства и модели при решении учебно-практических задач	1	1 балл - 100%	1 балл - 95%
2	2	Преобразовывать модели из одной знаковой системы в другую (таблицы, схемы, графики, диаграммы, рисунки и др.)	2	2 балла - 100% 1 балл - 0%	2 балла - 89% 1 балл - 9%
3	1	Преобразовывать модели из одной знаковой системы в другую (таблицы, схемы, графики, диаграммы, рисунки и др.)	1	1 балл - 100%	1 балл - 98%
С.1	2	Выявлять черты сходства и различия, осуществлять сравнение	2	2 балла - 100% 1 балл - 0%	2 балла - 48% 1 балл - 24%
4	1	Выявлять черты сходства и различия, осуществлять сравнение	1	1 балл - 100%	1 балл - 82%
С.2	1	Проводить группировку, сериацию, классификацию, выделять главное	1	2 балла - 0% 1 балл - 100%	2 балла - 87% 1 балл - 7%
5	2	Давать определения понятиям, подводить под понятие	0	2 балла - 0% 1 балл - 0%	2 балла - 10% 1 балл - 44%
6	1	Находить в тексте конкретные сведения, факты, заданные в явном виде	1	1 балл - 100%	1 балл - 68%
7	1	Находить в тексте конкретные сведения, факты, заданные в явном виде	1	1 балл - 100%	1 балл - 68%
8	2	Соотносить факты с общей идеей текста, устанавливать простые связи, не показанные в тексте напрямую	1	2 балла - 0% 1 балл - 100%	2 балла - 38% 1 балл - 49%
9	2	Формулировать выводы, основываясь на тексте; находить аргументы, подтверждающие вывод	1	2 балла - 0% 1 балл - 100%	2 балла - 57% 1 балл - 36%
10	1	Находить в тексте конкретные сведения, факты, заданные в явном виде	1	1 балл - 100%	1 балл - 71%
С.3	1	Высказывать оценочные суждения и свою точку зрения о прочитанном тексте	1	1 балл - 100%	1 балл - 46%
С.4	1	Применять информацию из текста при решении учебно-практических задач	2	2 балла - 100% 1 балл - 0%	2 балла - 54% 1 балл - 26%

**Анализ выполнения заданий****Округ:** Восточный**Предмет:** МПУ**ОО:** НОУ Школа “Кладезь”**Дата:** 08.04.2015**Класс:** 4А**Вариант:** 5607

Номер задания	Уровень	Проверяемое знание/умение	Результаты выполнения заданий		
			номер учащегося по списку класса	Класс	Вся выборка (город)
			3		
1	1	Использовать знаково-символические (и художественно-графические) средства и модели при решении учебно-практических задач	1	1 балл - 100%	1 балл - 96%
2	2	Преобразовывать модели из одной знаковой системы в другую (таблицы, схемы, графики, диаграммы, рисунки и др.)	2	2 балла - 100% 1 балл - 0%	2 балла - 84% 1 балл - 14%
3	1	Преобразовывать модели из одной знаковой системы в другую (таблицы, схемы, графики, диаграммы, рисунки и др.)	1	1 балл - 100%	1 балл - 98%
С.1	2	Выявлять черты сходства и различия, осуществлять сравнение	0	2 балла - 0% 1 балл - 0%	2 балла - 53% 1 балл - 10%
4	1	Выявлять черты сходства и различия, осуществлять сравнение	0	1 балл - 0%	1 балл - 66%
С.2	1	Проводить группировку, сериацию, классификацию, выделять главное	1	2 балла - 0% 1 балл - 100%	2 балла - 70% 1 балл - 7%
5	2	Давать определения понятиям, подводить под понятие	0	2 балла - 0% 1 балл - 0%	2 балла - 17% 1 балл - 44%
6	1	Находить в тексте конкретные сведения, факты, заданные в явном виде	1	1 балл - 100%	1 балл - 76%
7	1	Находить в тексте конкретные сведения, факты, заданные в явном виде	1	1 балл - 100%	1 балл - 73%
8	2	Соотносить факты с общей идеей текста, устанавливать простые связи, не показанные в тексте напрямую	1	2 балла - 0% 1 балл - 100%	2 балла - 24% 1 балл - 59%
9	2	Формулировать выводы, основываясь на тексте; находить аргументы, подтверждающие вывод	2	2 балла - 100% 1 балл - 0%	2 балла - 71% 1 балл - 14%
10	1	Находить в тексте конкретные сведения, факты, заданные в явном виде	1	1 балл - 100%	1 балл - 71%
С.3	1	Высказывать оценочные суждения и свою точку зрения о прочитанном тексте	0	1 балл - 0%	1 балл - 56%
С.4	1	Применять информацию из текста при решении учебно-практических задач	1	2 балла - 0% 1 балл - 100%	2 балла - 68% 1 балл - 14%

**Анализ выполнения заданий****Округ:** Восточный**Предмет:** МПУ**ОО:** НОУ Школа “Кладезь”**Дата:** 08.04.2015**Класс:** 4А**Вариант:** 5608

Номер задания	Уровень	Проверяемое знание/умение	Результаты выполнения заданий		
			номер учащегося по списку класса	Класс	Вся выборка (город)
			4		
1	1	Использовать знаково-символические (и художественно-графические) средства и модели при решении учебно-практических задач	1	1 балл - 100%	1 балл - 96%
2	2	Преобразовывать модели из одной знаковой системы в другую (таблицы, схемы, графики, диаграммы, рисунки и др.)	2	2 балла - 100% 1 балл - 0%	2 балла - 85% 1 балл - 13%
3	1	Преобразовывать модели из одной знаковой системы в другую (таблицы, схемы, графики, диаграммы, рисунки и др.)	1	1 балл - 100%	1 балл - 98%
С.1	2	Выявлять черты сходства и различия, осуществлять сравнение	1	2 балла - 0% 1 балл - 100%	2 балла - 46% 1 балл - 35%
4	1	Выявлять черты сходства и различия, осуществлять сравнение	1	1 балл - 100%	1 балл - 61%
С.2	1	Проводить группировку, сериацию, классификацию, выделять главное	2	2 балла - 100% 1 балл - 0%	2 балла - 74% 1 балл - 11%
5	2	Давать определения понятиям, подводить под понятие	1	2 балла - 0% 1 балл - 100%	2 балла - 22% 1 балл - 41%
6	1	Находить в тексте конкретные сведения, факты, заданные в явном виде	0	1 балл - 0%	1 балл - 42%
7	1	Находить в тексте конкретные сведения, факты, заданные в явном виде	1	1 балл - 100%	1 балл - 47%
8	2	Соотносить факты с общей идеей текста, устанавливать простые связи, не показанные в тексте напрямую	1	2 балла - 0% 1 балл - 100%	2 балла - 37% 1 балл - 50%
9	2	Формулировать выводы, основываясь на тексте; находить аргументы, подтверждающие вывод	2	2 балла - 100% 1 балл - 0%	2 балла - 36% 1 балл - 28%
10	1	Находить в тексте конкретные сведения, факты, заданные в явном виде	1	1 балл - 100%	1 балл - 47%
С.3	1	Высказывать оценочные суждения и свою точку зрения о прочитанном тексте	1	1 балл - 100%	1 балл - 18%
С.4	1	Применять информацию из текста при решении учебно-практических задач	1	2 балла - 0% 1 балл - 100%	2 балла - 33% 1 балл - 31%

**Структура овладения универсальными учебными действиями (УУД)**

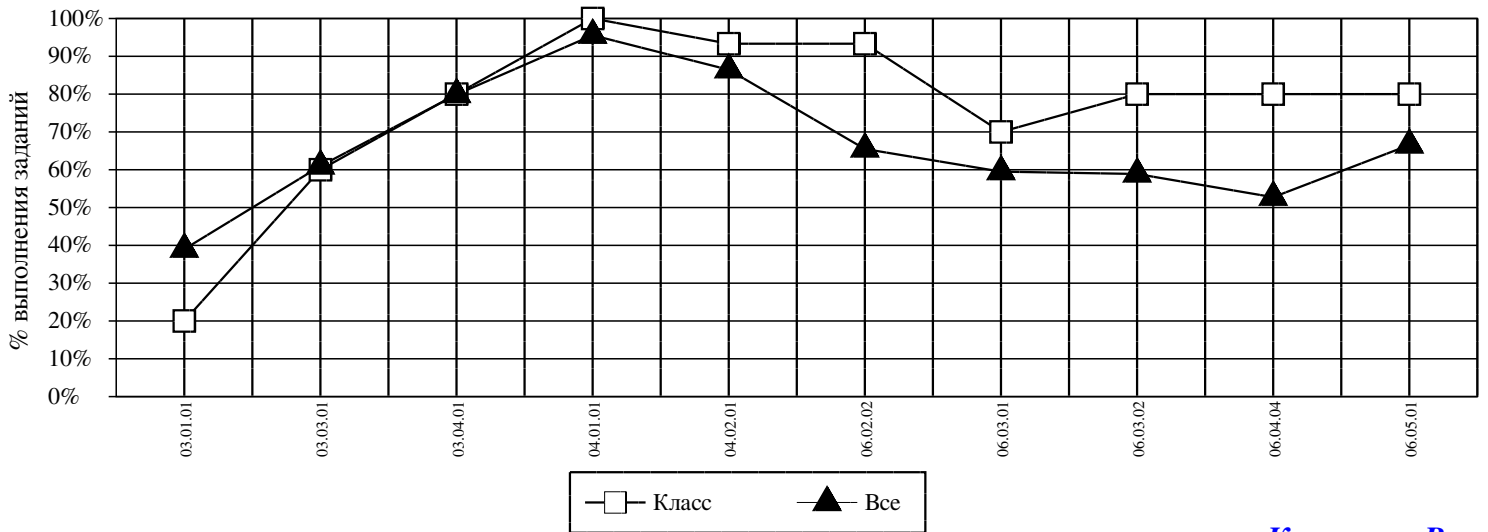
**Округ:** Восточный

**Предмет:** МПУ

**ОО:** НОУ Школа "Кладезь"

**Дата:** 08.04.2015

**Класс:** 4А



<i>Код</i>	<i>УУД</i>	<i>Класс (%)</i>	<i>Все (%)</i>
03.01.01	ДАВАТЬ ОПРЕДЕЛЕНИЯ ПОНЯТИЯМ, ПОДВОДИТЬ ПОД ПОНЯТИЕ	20	39
03.03.01	ВЫЯВЛЯТЬ ЧЕРТЫ СХОДСТВА И РАЗЛИЧИЯ, ОСУЩЕСТВЛЯТЬ СРАВНЕНИЕ	60	61
03.04.01	ПРОВОДИТЬ ГРУППИРОВКУ, СЕРИАЦИЮ, КЛАССИФИКАЦИЮ, ВЫДЕЛЯТЬ ГЛАВНОЕ	80	80
04.01.01	ИСПОЛЬЗОВАТЬ ЗНАКОВО-СИМВОЛИЧЕСКИЕ (И ХУДОЖЕСТВЕННО-ГРАФИЧЕСКИЕ) СРЕДСТВА И МОДЕЛИ ПРИ РЕШЕНИИ УЧЕБНО-ПРАКТИЧЕСКИХ ЗАДАЧ	100	96
04.02.01	ПРЕОБРАЗОВЫВАТЬ МОДЕЛИ ИЗ ОДНОЙ ЗНАКОВОЙ СИСТЕМЫ В ДРУГУЮ (ТАБЛИЦЫ, СХЕМЫ, ГРАФИКИ, ДИАГРАММЫ, РИСУНКИ И ДР.)	93	86
06.02.02	НАХОДИТЬ В ТЕКСТЕ КОНКРЕТНЫЕ СВЕДЕНИЯ, ФАКТЫ, ЗАДАННЫЕ В ЯВНОМ ВИДЕ	93	65
06.03.01	СООТНОСИТЬ ФАКТЫ С ОБЩЕЙ ИДЕЕЙ ТЕКСТА, УСТАНОВЛИВАТЬ ПРОСТЫЕ СВЯЗИ, НЕ ПОКАЗАННЫЕ В ТЕКСТЕ НАПРЯМУЮ	70	59
06.03.02	ФОРМУЛИРОВАТЬ ВЫВОДЫ, ОСНОВЫВАЯСЬ НА ТЕКСТЕ; НАХОДИТЬ АРГУМЕНТЫ, ПОДТВЕРЖДАЮЩИЕ ВЫВОД	80	59
06.04.04	ВЫСКАЗЫВАТЬ ОЦЕНОЧНЫЕ СУЖДЕНИЯ И СВОЮ ТОЧКУ ЗРЕНИЯ О ПРОЧИТАННОМ ТЕКСТЕ	80	53
06.05.01	ПРИМЕНЯТЬ ИНФОРМАЦИЮ ИЗ ТЕКСТА ПРИ РЕШЕНИИ УЧЕБНО-ПРАКТИЧЕСКИХ ЗАДАЧ	80	67

**Средний % выполнения теста: 75% 66%**