

**МОСКОВСКИЙ ЦЕНТР КАЧЕСТВА ОБРАЗОВАНИЯ**  
 Результаты диагностики овладения планируемыми результатами обучения  
 Частное учреждение Средняя общеобразовательная школа "Кладезь"

Дата: **11.02.2015**

Предмет: **РУССКИЙ ЯЗЫК**

Округ: **Восточный**

ОО: **НОУ Школа "Кладезь"**

Класс: **5А**

Фамилия, имя	№ уч.	Вариант	Задания																		Балл	% вып. теста	Уровень овладения ПРО	Школьная оценка	Рейтинг										
			1	2	3	4	5	6	С.1	7	8	9	10	С.2	11	12	13	14	15	16						С.3									
	1	5602	1	0	1	1	1	3+	4	3+	4-	4+	1	4	3+	4+	3+	1+	1+	4+	4	26	93	Высокий		2									
	2	5601	1	0	1	1	1	2+	4	3+	3+	3+	1	4	1+	4+	4+	2+	2+	1+	4	27	96	Высокий		1									
	3	5603	1	1	0	0	1	4-	0	3-	3+	2+	1	1	2+	1+	2+	4+	3+	1+	3	16	57	Повышенный		7									
	4	5603	1	0	1	1	1	3+	3	4+	3+	2+	1	1	2+	1+	2+	4+	3+	3-	2	20	71	Повышенный		6									
	6	5604	1	1	0	1	1	3-	3	3+	2+	2+	1	4	4+	3+	2+	1+	2+	1+	3	24	86	Высокий		3									
	7	5604	0	0	1	1	0	1+	3	3+	2+	2+	0	4	4+	3+	2+	1+	2+	1+	4	23	82	Высокий		4									
	8	5601	1	1	1	1	0	4-	0	3+	3+	3+	1	4	1+	4+	4+	2+	2+	1+	2	20	71	Повышенный		6									
	9	5601	1	1	1	1	0	2+	3	3+	3+	3+	1	1	1+	4+	4+	2+	2+	1+	4	23	82	Высокий		4									
	10	5602	1	1	1	1	1	3+	4	1-	3+	4+	1	1	3+	4+	3+	1+	1+	4+	1	21	75	Повышенный		5									
<b>Число учащихся: 9</b>																						<b>Среднее:</b>		<b>22.2</b>	<b>79.4</b>										

Уровень овладения ПРО	Кол-во уч.	%
Высокий (23-28 баллов)	5	55.6%
Повышенный (16-22 балла)	4	44.4%
Средний (9-15 баллов)	0	0%
Низкий (0-8 баллов)	0	0%

Условия проведения: в присутствии наблюдателя.

## Анализ выполнения заданий

Округ: Восточный

Предмет: РУССКИЙ ЯЗЫК

ОО: НОУ Школа "Кладезь"

Дата тестирования: 11.02.2015

Класс: 5А

Вариант: 5601

Номер задания	Планируемый результат	Результаты выполнения заданий				
		номер учащегося по списку класса			Класс	Вся выборка (город)
		2	8	9		
1	делить слова на морфемы на основе смыслового, грамматического и словообразовательного анализа слова	1	1	1	1 балл - 100%	1 балл - 69%
2	подбирать к словам синонимы, антонимы	0	1	1	1 балл - 67%	1 балл - 40%
3	распознавать (выделять) словосочетания в составе предложения; главное и зависимое слово в словосочетании	1	1	1	1 балл - 100%	1 балл - 69%
4	опознавать (находить) грамматическую основу предложения; главные и второстепенные члены предложения	1	1	1	1 балл - 100%	1 балл - 82%
5	делить текст на смысловые части и составлять его план	1	0	0	1 балл - 33%	1 балл - 34%
6	характеризовать основные разделы лингвистики	1	0	1	1 балл - 67%	1 балл - 77%
С.1	создавать письменные монологические высказывания разной коммуникативной направленности с учетом целей и ситуации общения (ученическое сочинение на бытовые, нравственно-этические и учебные темы, рассказ о событии, расписка, доверенность, заявление)	4	0	3	4 балла - 33% 3 балла - 33% 2 балла - 0% 1 балл - 0%	4 балла - 17% 3 балла - 19% 2 балла - 19% 1 балл - 7%
7	определять тему, коммуникативную установку, основную мысль текста	1	1	1	1 балл - 100%	1 балл - 80%
8	классифицировать и группировать звуки речи по заданным признакам; слова по заданным параметрам их звукового состава	1	1	1	1 балл - 100%	1 балл - 69%
9	опознавать части речи и их формы	1	1	1	1 балл - 100%	1 балл - 72%
10	опознавать и правильно интонировать сложные предложения с разными смысловыми отношениями между их частями	1	1	1	1 балл - 100%	1 балл - 77%
С.2	создавать письменные монологические высказывания разной коммуникативной направленности с учетом целей и ситуации общения (ученическое сочинение на бытовые, нравственно-этические и учебные темы, рассказ о событии, расписка, доверенность, заявление)	4	4	1	4 балла - 67% 3 балла - 0% 2 балла - 0% 1 балл - 33%	4 балла - 16% 3 балла - 5% 2 балла - 12% 1 балл - 47%
11	владеть основными нормами русского литературного языка	1	1	1	1 балл - 100%	1 балл - 77%
12	соблюдать орфографические и пунктуационные нормы в процессе письма (в объеме содержания курса)	1	1	1	1 балл - 100%	1 балл - 69%
13	соблюдать орфографические и пунктуационные нормы в процессе письма (в объеме содержания курса)	1	1	1	1 балл - 100%	1 балл - 77%
14	соблюдать орфографические и пунктуационные нормы в процессе письма (в объеме содержания курса)	1	1	1	1 балл - 100%	1 балл - 67%
15	обнаруживать и исправлять орфографические и пунктуационные ошибки	1	1	1	1 балл - 100%	1 балл - 68%
16	анализировать текст с точки зрения его принадлежности к функционально-смысловому типу речи	1	1	1	1 балл - 100%	1 балл - 73%
С.3	соблюдать орфографические и пунктуационные нормы в процессе письма (в объеме содержания курса)	4	2	4	4 балла - 67% 3 балла - 0% 2 балла - 33% 1 балл - 0%	4 балла - 23% 3 балла - 17% 2 балла - 19% 1 балл - 13%

Условия проведения: в присутствии наблюдателя.

## Анализ выполнения заданий

Округ: Восточный

Предмет: РУССКИЙ ЯЗЫК

ОО: НОУ Школа "Кладезь"

Дата тестирования: 11.02.2015

Класс: 5А

Вариант: 5602

Номер задания	Планируемый результат	Результаты выполнения заданий			
		номер учащегося по списку класса		Класс	Вся выборка (город)
		1	10		
1	делить слова на морфемы на основе смыслового, грамматического и словообразовательного анализа слова	1	1	1 балл - 100%	1 балл - 61%
2	подбирать к словам синонимы, антонимы	0	1	1 балл - 50%	1 балл - 56%
3	распознавать (выделять) словосочетания в составе предложения; главное и зависимое слово в словосочетании	1	1	1 балл - 100%	1 балл - 74%
4	опознавать (находить) грамматическую основу предложения; главные и второстепенные члены предложения	1	1	1 балл - 100%	1 балл - 75%
5	делить текст на смысловые части и составлять его план	1	1	1 балл - 100%	1 балл - 69%
6	характеризовать основные разделы лингвистики	1	1	1 балл - 100%	1 балл - 87%
С.1	создавать письменные монологические высказывания разной коммуникативной направленности с учетом целей и ситуации общения (ученическое сочинение на бытовые, нравственно-этические и учебные темы, рассказ о событии, расписка, доверенность, заявление)	4	4	4 балла - 100% 3 балла - 0% 2 балла - 0% 1 балл - 0%	4 балла - 12% 3 балла - 18% 2 балла - 19% 1 балл - 5%
7	определять тему, коммуникативную установку, основную мысль текста	1	0	1 балл - 50%	1 балл - 57%
8	классифицировать и группировать звуки речи по заданным признакам; слова по заданным параметрам их звукового состава	0	1	1 балл - 50%	1 балл - 39%
9	опознавать части речи и их формы	1	1	1 балл - 100%	1 балл - 87%
10	опознавать и правильно интонировать сложные предложения с разными смысловыми отношениями между их частями	1	1	1 балл - 100%	1 балл - 47%
С.2	создавать письменные монологические высказывания разной коммуникативной направленности с учетом целей и ситуации общения (ученическое сочинение на бытовые, нравственно-этические и учебные темы, рассказ о событии, расписка, доверенность, заявление)	4	1	4 балла - 50% 3 балла - 0% 2 балла - 0% 1 балл - 50%	4 балла - 16% 3 балла - 4% 2 балла - 7% 1 балл - 35%
11	владеть основными нормами русского литературного языка	1	1	1 балл - 100%	1 балл - 74%
12	соблюдать орфографические и пунктуационные нормы в процессе письма (в объеме содержания курса)	1	1	1 балл - 100%	1 балл - 71%
13	соблюдать орфографические и пунктуационные нормы в процессе письма (в объеме содержания курса)	1	1	1 балл - 100%	1 балл - 92%
14	соблюдать орфографические и пунктуационные нормы в процессе письма (в объеме содержания курса)	1	1	1 балл - 100%	1 балл - 77%
15	обнаруживать и исправлять орфографические и пунктуационные ошибки	1	1	1 балл - 100%	1 балл - 70%
16	анализировать текст с точки зрения его принадлежности к функционально-смысловому типу речи	1	1	1 балл - 100%	1 балл - 49%
С.3	соблюдать орфографические и пунктуационные нормы в процессе письма (в объеме содержания курса)	4	1	4 балла - 50% 3 балла - 0% 2 балла - 0% 1 балл - 50%	4 балла - 16% 3 балла - 17% 2 балла - 22% 1 балл - 15%

Условия проведения: в присутствии наблюдателя.

## Анализ выполнения заданий

Округ: Восточный

Предмет: РУССКИЙ ЯЗЫК

ОО: НОУ Школа "Кладезь"

Дата тестирования: 11.02.2015

Класс: 5А

Вариант: 5603

Номер задания	Планируемый результат	Результаты выполнения заданий			
		номер учащегося по списку класса		Класс	Вся выборка (город)
		3	4		
1	делить слова на морфемы на основе смыслового, грамматического и словообразовательного анализа слова	1	1	1 балл - 100%	1 балл - 75%
2	подбирать к словам синонимы, антонимы	1	0	1 балл - 50%	1 балл - 63%
3	распознавать (выделять) словосочетания в составе предложения; главное и зависимое слово в словосочетании	0	1	1 балл - 50%	1 балл - 31%
4	опознавать (находить) грамматическую основу предложения; главные и второстепенные члены предложения	0	1	1 балл - 50%	1 балл - 45%
5	делить текст на смысловые части и составлять его план	1	1	1 балл - 100%	1 балл - 73%
6	характеризовать основные разделы лингвистики	0	1	1 балл - 50%	1 балл - 60%
С.1	создавать письменные монологические высказывания разной коммуникативной направленности с учетом целей и ситуации общения (ученическое сочинение на бытовые, нравственно-этические и учебные темы, рассказ о событии, расписка, доверенность, заявление)	0	3	4 балла - 0% 3 балла - 50% 2 балла - 0% 1 балл - 0%	4 балла - 11% 3 балла - 14% 2 балла - 13% 1 балл - 7%
7	определять тему, коммуникативную установку, основную мысль текста	0	1	1 балл - 50%	1 балл - 74%
8	классифицировать и группировать звуки речи по заданным признакам; слова по заданным параметрам их звукового состава	1	1	1 балл - 100%	1 балл - 73%
9	опознавать части речи и их формы	1	1	1 балл - 100%	1 балл - 81%
10	опознавать и правильно интонировать сложные предложения с разными смысловыми отношениями между их частями	1	1	1 балл - 100%	1 балл - 56%
С.2	создавать письменные монологические высказывания разной коммуникативной направленности с учетом целей и ситуации общения (ученическое сочинение на бытовые, нравственно-этические и учебные темы, рассказ о событии, расписка, доверенность, заявление)	1	1	4 балла - 0% 3 балла - 0% 2 балла - 0% 1 балл - 100%	4 балла - 18% 3 балла - 4% 2 балла - 18% 1 балл - 37%
11	владеть основными нормами русского литературного языка	1	1	1 балл - 100%	1 балл - 75%
12	соблюдать орфографические и пунктуационные нормы в процессе письма (в объеме содержания курса)	1	1	1 балл - 100%	1 балл - 80%
13	соблюдать орфографические и пунктуационные нормы в процессе письма (в объеме содержания курса)	1	1	1 балл - 100%	1 балл - 74%
14	соблюдать орфографические и пунктуационные нормы в процессе письма (в объеме содержания курса)	1	1	1 балл - 100%	1 балл - 82%
15	обнаруживать и исправлять орфографические и пунктуационные ошибки	1	1	1 балл - 100%	1 балл - 58%
16	анализировать текст с точки зрения его принадлежности к функционально-смысловому типу речи	1	0	1 балл - 50%	1 балл - 71%
С.3	соблюдать орфографические и пунктуационные нормы в процессе письма (в объеме содержания курса)	3	2	4 балла - 0% 3 балла - 50% 2 балла - 50% 1 балл - 0%	4 балла - 15% 3 балла - 19% 2 балла - 27% 1 балл - 15%

Условия проведения: в присутствии наблюдателя.

**Анализ выполнения заданий****Округ:** Восточный**Предмет:** РУССКИЙ ЯЗЫК**ОО:** НОУ Школа "Кладезь"**Дата тестирования:** 11.02.2015**Класс:** 5А**Вариант:** 5604

Номер задания	Планируемый результат	Результаты выполнения заданий			
		номер учащегося по списку класса		Класс	Вся выборка (город)
		6	7		
1	делить слова на морфемы на основе смыслового, грамматического и словообразовательного анализа слова	1	0	1 балл - 50%	1 балл - 49%
2	подбирать к словам синонимы, антонимы	1	0	1 балл - 50%	1 балл - 20%
3	распознавать (выделять) словосочетания в составе предложения; главное и зависимое слово в словосочетании	0	1	1 балл - 50%	1 балл - 59%
4	опознавать (находить) грамматическую основу предложения; главные и второстепенные члены предложения	1	1	1 балл - 100%	1 балл - 87%
5	делить текст на смысловые части и составлять его план	1	0	1 балл - 50%	1 балл - 38%
6	характеризовать основные разделы лингвистики	0	1	1 балл - 50%	1 балл - 84%
С.1	создавать письменные монологические высказывания разной коммуникативной направленности с учетом целей и ситуации общения (ученическое сочинение на бытовые, нравственно-этические и учебные темы, рассказ о событии, расписка, доверенность, заявление)	3	3	4 балла - 0% 3 балла - 100% 2 балла - 0% 1 балл - 0%	4 балла - 19% 3 балла - 14% 2 балла - 8% 1 балл - 5%
7	определять тему, коммуникативную установку, основную мысль текста	1	1	1 балл - 100%	1 балл - 86%
8	классифицировать и группировать звуки речи по заданным признакам; слова по заданным параметрам их звукового состава	1	1	1 балл - 100%	1 балл - 59%
9	опознавать части речи и их формы	1	1	1 балл - 100%	1 балл - 64%
10	опознавать и правильно интонировать сложные предложения с разными смысловыми отношениями между их частями	1	0	1 балл - 50%	1 балл - 25%
С.2	создавать письменные монологические высказывания разной коммуникативной направленности с учетом целей и ситуации общения (ученическое сочинение на бытовые, нравственно-этические и учебные темы, рассказ о событии, расписка, доверенность, заявление)	4	4	4 балла - 100% 3 балла - 0% 2 балла - 0% 1 балл - 0%	4 балла - 20% 3 балла - 4% 2 балла - 14% 1 балл - 33%
11	владеть основными нормами русского литературного языка	1	1	1 балл - 100%	1 балл - 84%
12	соблюдать орфографические и пунктуационные нормы в процессе письма (в объеме содержания курса)	1	1	1 балл - 100%	1 балл - 92%
13	соблюдать орфографические и пунктуационные нормы в процессе письма (в объеме содержания курса)	1	1	1 балл - 100%	1 балл - 87%
14	соблюдать орфографические и пунктуационные нормы в процессе письма (в объеме содержания курса)	1	1	1 балл - 100%	1 балл - 76%
15	обнаруживать и исправлять орфографические и пунктуационные ошибки	1	1	1 балл - 100%	1 балл - 71%
16	анализировать текст с точки зрения его принадлежности к функционально-смысловому типу речи	1	1	1 балл - 100%	1 балл - 46%
С.3	соблюдать орфографические и пунктуационные нормы в процессе письма (в объеме содержания курса)	3	4	4 балла - 50% 3 балла - 50% 2 балла - 0% 1 балл - 0%	4 балла - 6% 3 балла - 11% 2 балла - 21% 1 балл - 20%

Условия проведения: в присутствии наблюдателя.

**Структура овладения планируемыми результатами обучения**

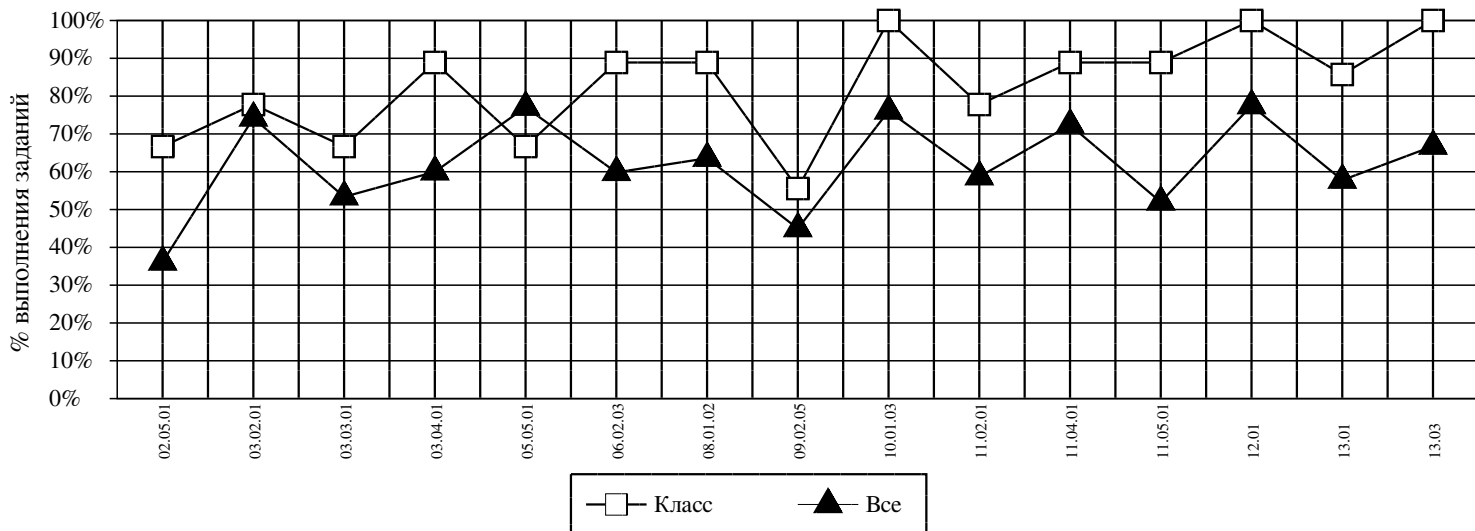
**Округ:** Восточный

**Предмет:** РУССКИЙ ЯЗЫК

**ОО:** НОУ Школа "Кладезь"

**Дата тестирования:** 11.02.2015

**Класс:** 5А



<i>Код</i>	<i>ПРО</i>	<i>Класс (%)</i>	<i>Все (%)</i>
02.05.01	СОЗДАВАТЬ ПИСЬМЕННЫЕ МОНОЛОГИЧЕСКИЕ ВЫСКАЗЫВАНИЯ РАЗНОЙ КОММУНИКАТИВНОЙ НАПРАВЛЕННОСТИ С УЧЕТОМ ЦЕЛЕЙ И СИТУАЦИИ ОБЩЕНИЯ (УЧЕНИЧЕСКОЕ СОЧИНЕНИЕ НА БЫТОВЫЕ, НРАВСТВЕННО-ЭТИЧЕСКИЕ И УЧЕБНЫЕ ТЕМЫ, РАССКАЗ О СОБЫТИИ, РАСПИСКА, ДОВЕРЕННОСТЬ, ЗАЯВЛЕНИЕ)	67	36
03.02.01	ОПРЕДЕЛЯТЬ ТЕМУ, КОММУНИКАТИВНУЮ УСТАНОВКУ, ОСНОВНУЮ МЫСЛЬ ТЕКСТА	78	74
03.03.01	ДЕЛИТЬ ТЕКСТ НА СМЫСЛОВЫЕ ЧАСТИ И СОСТАВЛЯТЬ ЕГО ПЛАН	67	53
03.04.01	АНАЛИЗИРОВАТЬ ТЕКСТ С ТОЧКИ ЗРЕНИЯ ЕГО ПРИНАДЛЕЖНОСТИ К ФУНКЦИОНАЛЬНО-СМЫСЛОВОМУ ТИПУ РЕЧИ	89	60
05.05.01	ХАРАКТЕРИЗОВАТЬ ОСНОВНЫЕ РАЗДЕЛЫ ЛИНГВИСТИКИ	67	77
06.02.03	КЛАССИФИЦИРОВАТЬ И ГРУППИРОВАТЬ ЗВУКИ РЕЧИ ПО ЗАДАНЫМ ПРИЗНАКАМ; СЛОВА ПО ЗАДАНЫМ ПАРАМЕТРАМ ИХ ЗВУКОВОГО СОСТАВА	89	60
08.01.02	ДЕЛИТЬ СЛОВА НА МОРФЕМЫ НА ОСНОВЕ СМЫСЛОВОГО, ГРАММАТИЧЕСКОГО И СЛОВООБРАЗОВАТЕЛЬНОГО АНАЛИЗА СЛОВА	89	64
09.02.05	ПОДБИРАТЬ К СЛОВАМ СИНОНИМЫ, АНТОНИМЫ	56	45
10.01.03	ОПОЗНАВАТЬ ЧАСТИ РЕЧИ И ИХ ФОРМЫ	100	76
11.02.01	РАСПОЗНАВАТЬ (ВЫДЕЛЯТЬ) СЛОВСОЧЕТАНИЯ В СОСТАВЕ ПРЕДЛОЖЕНИЯ; ГЛАВНОЕ И ЗАВИСИМОЕ СЛОВО В СЛОВСОЧЕТАНИИ	78	59
11.04.01	ОПОЗНАВАТЬ (НАХОДИТЬ) ГРАММАТИЧЕСКУЮ ОСНОВУ ПРЕДЛОЖЕНИЯ; ГЛАВНЫЕ И ВТОРОСТЕПЕННЫЕ ЧЛЕНЫ ПРЕДЛОЖЕНИЯ	89	72
11.05.01	ОПОЗНАВАТЬ И ПРАВИЛЬНО ИНТОНИРОВАТЬ СЛОЖНЫЕ ПРЕДЛОЖЕНИЯ С РАЗНЫМИ СМЫСЛОВЫМИ ОТНОШЕНИЯМИ МЕЖДУ ИХ ЧАСТЯМИ	89	52
12.01	ВЛАДЕТЬ ОСНОВНЫМИ НОРМАМИ РУССКОГО ЛИТЕРАТУРНОГО ЯЗЫКА	100	77
13.01	СОБЛЮДАТЬ ОРФОГРАФИЧЕСКИЕ И ПУНКТУАЦИОННЫЕ НОРМЫ В ПРОЦЕССЕ ПИСЬМА (В ОБЪЕМЕ СОДЕРЖАНИЯ КУРСА)	86	58
13.03	ОБНАРУЖИВАТЬ И ИСПРАВЛЯТЬ ОРФОГРАФИЧЕСКИЕ И ПУНКТУАЦИОННЫЕ ОШИБКИ	100	67

**Средний % выполнения теста: 79% 55%**