

МОСКОВСКИЙ ЦЕНТР КАЧЕСТВА ОБРАЗОВАНИЯ

Результаты диагностики учебных достижений обучающихся

Частное учреждение Средняя общеобразовательная школа "Кладезь"

Дата: 21.10.2014

Предмет: МАТЕМАТИКА

Округ: Восточный

ОО: НОУ Школа "Кладезь"

Класс: 7А

Фамилия, имя	Код уч.	Вариант	1	2	3	4	5	6	7	8	9	10	11	12	13	14	Балл I часть	Балл II часть	Балл	% вып.	Оценка за диагн.	Школьная оценка	Рейтинг
	1	5704	1	0	1	1	1	1	1	1	1	1	1	1	0	0	8	3	11	73	4		1
Число учащихся:	1																Среднее:	8	3	11	73.3	4	0

Оценка	Кол-во уч.	%
5	0	0%
4	1	100%
3	0	0%
2	0	0%

Анализ выполнения заданий**Округ:** Восточный**Предмет:** МАТЕМАТИКА**ОО:** НОУ Школа "Кладезь"**Дата тестирования:** 21.10.2014**Класс:** 7А**Вариант:** 5704

Номер задания	Проверяемое знание/умение	Результаты выполнения заданий		
		код учащегося	Класс	Вся выборка (город)
		1		
1	Владение навыками решения учебных задач. Действия с положительными и отрицательными числами	1	1 балл - 100%	1 балл - 81%
2	Знание основных правил и формул, умение их применять. Признаки делимости	0	1 балл - 0%	1 балл - 50%
3	Владение навыками решения учебных задач. Решение линейных уравнений.	1	1 балл - 100%	1 балл - 66%
4	Владение навыками решения учебных задач. Периметр квадрата и комбинированной фигуры.	1	1 балл - 100%	1 балл - 45%
5	Владение навыками решения учебных задач. Решение задач на пропорциональное деление	1	1 балл - 100%	1 балл - 55%
6	Владение понятийным аппаратом по проверяемым разделам содержания. Представление обыкновенной дроби в виде десятичной.	1	1 балл - 100%	1 балл - 33%
7	Умение применять изученные понятия, результаты, методы для решения задач практического характера, пользоваться оценкой и прикидкой при практических расчетах. Десятичные дроби.	1	1 балл - 100%	1 балл - 71%
8	Умение извлекать информацию, представленную в таблицах	1	1 балл - 100%	1 балл - 76%
9	Умение оценивать логическую правильность рассуждений, распознавать логически некорректные рассуждения	1	1 балл - 100%	1 балл - 65%
10	Владение понятийным аппаратом по проверяемым разделам содержания. Проценты.	1	1 балл - 100%	1 балл - 51%
11	Владение навыками решения учебных задач. Совместные действия с десятичными и обыкновенными дробями.	1	1 балл - 100%	1 балл - 36%
12	Владение навыками решения учебных задач. Решение текстовых задач арифметическим способом.	1	1 балл - 100%	1 балл - 64%
13	Умение применять изученные понятия, результаты, методы для решения задач практического характера, пользоваться оценкой и прикидкой при практических расчетах. Решение текстовых задач арифметическим способом.	0	1 балл - 0%	1 балл - 6%
14	Умение представлять информацию с использованием символической записи, чертежей, схем	0	2 балла - 0% 1 балл - 0%	2 балла - 29% 1 балл - 3%

Структура знаний/умений учащихся

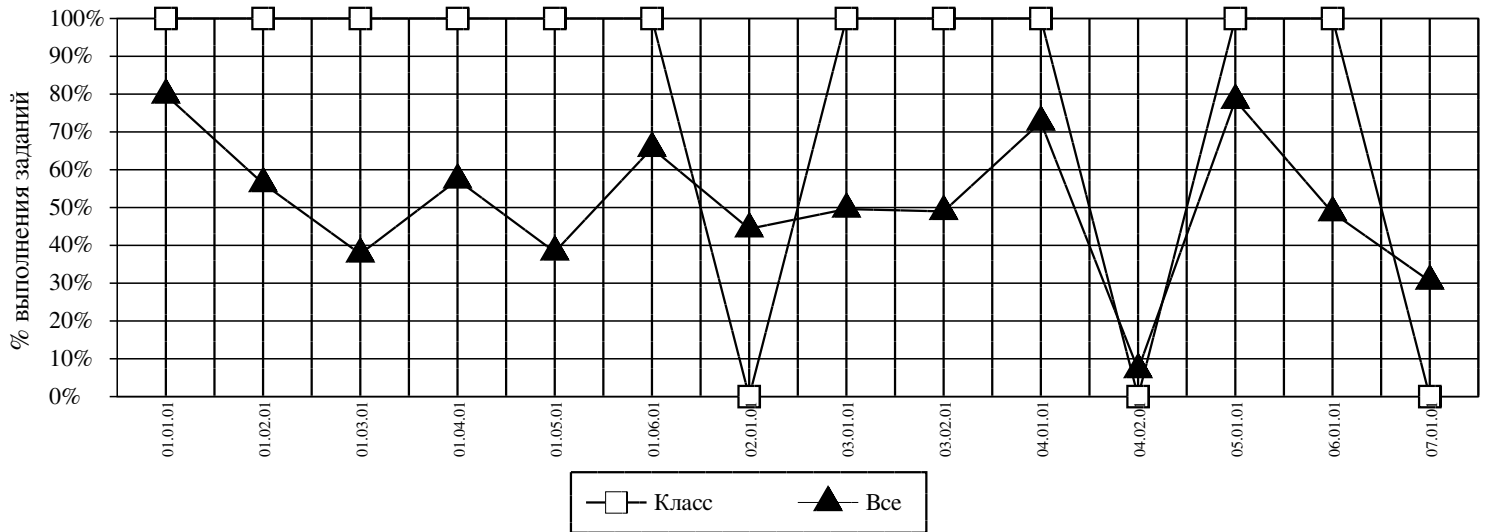
Округ: Восточный

Предмет: МАТЕМАТИКА

ОО: НОУ Школа "Кладезь"

Дата тестирования: 21.10.2014

Класс: 7А



<i>Код</i>	<i>КЭС</i>	<i>Класс (%)</i>	<i>Все (%)</i>
01.01.01	ВЛАДЕНИЕ НАВЫКАМИ РЕШЕНИЯ УЧЕБНЫХ ЗАДАЧ. ДЕЙСТВИЯ С ПОЛОЖИТЕЛЬНЫМИ И ОТРИЦАТЕЛЬНЫМИ ЧИСЛАМИ	100	80
01.02.01	ВЛАДЕНИЕ НАВЫКАМИ РЕШЕНИЯ УЧЕБНЫХ ЗАДАЧ. РЕШЕНИЕ ЛИНЕЙНЫХ УРАВНЕНИЙ.	100	56
01.03.01	ВЛАДЕНИЕ НАВЫКАМИ РЕШЕНИЯ УЧЕБНЫХ ЗАДАЧ. ПЕРИМЕТР КВАДРАТА И КОМБИНИРОВАННОЙ ФИГУРЫ.	100	38
01.04.01	ВЛАДЕНИЕ НАВЫКАМИ РЕШЕНИЯ УЧЕБНЫХ ЗАДАЧ. РЕШЕНИЕ ЗАДАЧ НА ПРОПОРЦИОНАЛЬНОЕ ДЕЛЕНИЕ	100	57
01.05.01	ВЛАДЕНИЕ НАВЫКАМИ РЕШЕНИЯ УЧЕБНЫХ ЗАДАЧ. СОВМЕСТНЫЕ ДЕЙСТВИЯ С ДЕСЯТИЧНЫМИ И ОБЫКНОВЕННЫМИ ДРОБЯМИ.	100	38
01.06.01	ВЛАДЕНИЕ НАВЫКАМИ РЕШЕНИЯ УЧЕБНЫХ ЗАДАЧ. РЕШЕНИЕ ТЕКСТОВЫХ ЗАДАЧ АРИФМЕТИЧЕСКИМ СПОСОБОМ.	100	66
02.01.01	ЗНАНИЕ ОСНОВНЫХ ПРАВИЛ И ФОРМУЛ, УМЕНИЕ ИХ ПРИМЕНЯТЬ. ПРИЗНАКИ ДЕЛИМОСТИ	0	44
03.01.01	ВЛАДЕНИЕ ПОНЯТИЙНЫМ АППАРАТОМ ПО ПРОВЕРЯЕМЫМ РАЗДЕЛАМ СОДЕРЖАНИЯ. ПРЕДСТАВЛЕНИЕ ОБЫКНОВЕННОЙ ДРОБИ В ВИДЕ ДЕСЯТИЧНОЙ.	100	50
03.02.01	ВЛАДЕНИЕ ПОНЯТИЙНЫМ АППАРАТОМ ПО ПРОВЕРЯЕМЫМ РАЗДЕЛАМ СОДЕРЖАНИЯ. ПРОЦЕНТЫ.	100	49
04.01.01	УМЕНИЕ ПРИМЕНЯТЬ ИЗУЧЕННЫЕ ПОНЯТИЯ, РЕЗУЛЬТАТЫ, МЕТОДЫ ДЛЯ РЕШЕНИЯ ЗАДАЧ ПРАКТИЧЕСКОГО ХАРАКТЕРА, ПОЛЬЗОВАТЬСЯ ОЦЕНКОЙ И ПРИКИДКОЙ ПРИ ПРАКТИЧЕСКИХ РАСЧЕТАХ. ДЕСЯТИЧНЫЕ ДРОБИ.	100	73
04.02.01	УМЕНИЕ ПРИМЕНЯТЬ ИЗУЧЕННЫЕ ПОНЯТИЯ, РЕЗУЛЬТАТЫ, МЕТОДЫ ДЛЯ РЕШЕНИЯ ЗАДАЧ ПРАКТИЧЕСКОГО ХАРАКТЕРА, ПОЛЬЗОВАТЬСЯ ОЦЕНКОЙ И ПРИКИДКОЙ ПРИ ПРАКТИЧЕСКИХ РАСЧЕТАХ. РЕШЕНИЕ ТЕКСТОВЫХ ЗАДАЧ АРИФМЕТИЧЕСКИМ СПОСОБОМ.	0	7
05.01.01	УМЕНИЕ ИЗВЛЕКАТЬ ИНФОРМАЦИЮ, ПРЕДСТАВЛЕННУЮ В ТАБЛИЦАХ	100	78
06.01.01	УМЕНИЕ ОЦЕНИВАТЬ ЛОГИЧЕСКУЮ ПРАВИЛЬНОСТЬ РАССУЖДЕНИЙ, РАСПОЗНАВАТЬ ЛОГИЧЕСКИ НЕКОРРЕКТНЫЕ РАССУЖДЕНИЯ	100	49
07.01.01	УМЕНИЕ ПРЕДСТАВЛЯТЬ ИНФОРМАЦИЮ С ИСПОЛЬЗОВАНИЕМ СИМВОЛЬНОЙ ЗАПИСИ, ЧЕРТЕЖЕЙ, СХЕМ	0	31

Средний % выполнения диагн. работы: 73% 50%