

## МОСКОВСКИЙ ЦЕНТР КАЧЕСТВА ОБРАЗОВАНИЯ

Результаты диагностики учебных достижений обучающихся

Частное учреждение средняя общеобразовательная школа "Кладезь"

Дата: 14.04.2016

Предмет: МАТЕМАТИКА

Округ: Восточный

ОО: ЧУ СОШ "Кладезь"

Класс: 4А

Фамилия, имя	Код уч.	Вариант	1	2	3	4	5	6	7	8	9	10	11	С.1	С.2	С.3	Балл	% вып.
	1	6601	1	1	1	1	1	1	1	1	0	1	1	2	2	N	14	82
	2	6602	1	1	1	1	0	1	1	1	0	0	1	2	2	2	14	82
Число учащихся: 2																Среднее:	14	82.4

Рекомендуемая шкала перевода баллов в отметки

Балл	Отметка
15-17	5
11-14	4
6-10	3
0-5	2

## Анализ выполнения заданий

Округ: ВосточныйПредмет: МАТЕМАТИКАОО: ЧУ СОШ "Кладезь"Дата: 14.04.2016Класс: 4АВариант: 6601

Номер задания	Проверяемое знание/умение	Результаты выполнения заданий		
		код учащегося по списку класса	Класс	Вся выборка (город)
		1		
1	ВЫПОЛНЯТЬ УСТНО СЛОЖЕНИЕ, ВЫЧИТАНИЕ, УМНОЖЕНИЕ И ДЕЛЕНИЕ ОДНОЗНАЧНЫХ, ДВУЗНАЧНЫХ И ТРЁХЗНАЧНЫХ ЧИСЕЛ В СЛУЧАЯХ, СВОДИМЫХ К ДЕЙСТВИЯМ В ПРЕДЕЛАХ 100 ( В Т.Ч. С 0 И 1)	1	1 балл - 100%	1 балл - 88%
2	ВЫЧИСЛЯТЬ ЗНАЧЕНИЕ ЧИСЛОВОГО ВЫРАЖЕНИЯ СОДЕРЖАЩЕГО 2-3 ДЕЙСТВИЯ (СО СКОБКАМИ И БЕЗ СКОБОК)	1	1 балл - 100%	1 балл - 83%
3	ВЫЧИСЛЯТЬ ПЕРИМЕТР ТРЕУГОЛЬНИКА, ПРЯМОУГОЛЬНИКА, КВАДРАТА, А ТАКЖЕ ПЛОЩАДЬ ПРЯМОУГОЛЬНИКА И КВАДРАТА	1	1 балл - 100%	1 балл - 65%
4	РЕШАТЬ АРИФМЕТИЧЕСКИМ СПОСОБОМ (В 1-2) ДЕЙСТВИЯ УЧЕБНЫЕ ЗАДАЧИ И ЗАДАЧИ, СВЯЗАННЫЕ С ПОВСЕДНЕВНОЙ ЖИЗНЬЮ	1	1 балл - 100%	1 балл - 70%
5	ВЫПОЛНЯТЬ ПИСЬМЕННО ДЕЙСТВИЯ С МНОГОЗНАЧНЫМИ ЧИСЛАМИ	1	1 балл - 100%	1 балл - 71%
6	НАХОДИТЬ ДОЛЮ ВЕЛИЧИНЫ ПРИ РЕШЕНИИ ПРАКТИЧЕСКОЙ ЗАДАЧИ	1	1 балл - 100%	1 балл - 90%
7	РЕШАТЬ АРИФМЕТИЧЕСКИМ СПОСОБОМ (В 1-2 ДЕЙСТВИЯ) УЧЕБНЫЕ ЗАДАЧИ И ЗАДАЧИ, СВЯЗАННЫЕ С ПОВСЕДНЕВНОЙ ЖИЗНЬЮ; ЧИТАТЬ, ЗАПИСЫВАТЬ И СРАВНИВАТЬ ВЕЛИЧИНЫ, ИСПОЛЬЗУЯ ОСНОВНЫЕ ЕДИНИЦЫ ИЗМЕРЕНИЯ ВЕЛИЧИН И СООТНОШЕНИЯ МЕЖДУ НИМИ	1	1 балл - 100%	1 балл - 65%
8	ЧИТАТЬ НЕСЛОЖНЫЕ ГОТОВЫЕ ТАБЛИЦЫ	1	1 балл - 100%	1 балл - 93%
9	ЧИТАТЬ НЕСЛОЖНЫЕ ГОТОВЫЕ СТОЛБЧАТЫЕ ДИАГРАММЫ	0	1 балл - 0%	1 балл - 81%
10	УСТАНОВЛИВАТЬ ЗАКОНОМЕРНОСТЬ - ПРАВИЛО, ПО КОТОРОМУ СОСТАВЛЕНА ЧИСЛОВАЯ ПОСЛЕДОВАТЕЛЬНОСТЬ И СОСТАВЛЯТЬ ПОСЛЕДОВАТЕЛЬНОСТЬ	1	1 балл - 100%	1 балл - 79%
11	РЕШАТЬ АРИФМЕТИЧЕСКИМ СПОСОБОМ (В 1-2) ДЕЙСТВИЯ УЧЕБНЫЕ ЗАДАЧИ И ЗАДАЧИ, СВЯЗАННЫЕ С ПОВСЕДНЕВНОЙ ЖИЗНЬЮ, ОЦЕНИВАТЬ РЕАЛЬНОСТЬ ОТВЕТА НА ВОПРОС	1	1 балл - 100%	1 балл - 73%
С.1	РЕШАТЬ АРИФМЕТИЧЕСКИМ СПОСОБОМ (В 1-2) ДЕЙСТВИЯ УЧЕБНЫЕ ЗАДАЧИ И ЗАДАЧИ, СВЯЗАННЫЕ С ПОВСЕДНЕВНОЙ ЖИЗНЬЮ	2	2 балла - 100% 1 балл - 0%	2 балла - 74% 1 балл - 5%
С.2	РЕШАТЬ АРИФМЕТИЧЕСКИМ СПОСОБОМ (В 2-3) ДЕЙСТВИЯ УЧЕБНЫЕ ЗАДАЧИ И ЗАДАЧИ, СВЯЗАННЫЕ С ПОВСЕДНЕВНОЙ ЖИЗНЬЮ, ОЦЕНИВАТЬ РЕАЛЬНОСТЬ ОТВЕТА НА ВОПРОС	2	2 балла - 100% 1 балл - 0%	2 балла - 45% 1 балл - 17%
С.3	УСТАНОВЛИВАТЬ ЗАВИСИМОСТЬ МЕЖДУ ВЕЛИЧИНАМИ, ПРЕДСТАВЛЕННЫМИ В ЗАДАЧЕ	0	2 балла - 0% 1 балл - 0%	2 балла - 48% 1 балл - 6%

## Анализ выполнения заданий

Округ: ВосточныйПредмет: МАТЕМАТИКАОО: ЧУ СОШ "Кладезь"Дата: 14.04.2016Класс: 4АВариант: 6602

Номер задания	Проверяемое знание/умение	Результаты выполнения заданий		
		код учащегося по списку класса	Класс	Вся выборка (город)
		2		
1	ВЫПОЛНЯТЬ УСТНО СЛОЖЕНИЕ, ВЫЧИТАНИЕ, УМНОЖЕНИЕ И ДЕЛЕНИЕ ОДНОЗНАЧНЫХ, ДВУЗНАЧНЫХ И ТРЁХЗНАЧНЫХ ЧИСЕЛ В СЛУЧАЯХ, СВОДИМЫХ К ДЕЙСТВИЯМ В ПРЕДЕЛАХ 100 ( В Т.Ч. С 0 И 1)	1	1 балл - 100%	1 балл - 92%
2	ВЫЧИСЛЯТЬ ЗНАЧЕНИЕ ЧИСЛОВОГО ВЫРАЖЕНИЯ СОДЕРЖАЩЕГО 2-3 ДЕЙСТВИЯ (СО СКОБКАМИ И БЕЗ СКОБОК)	1	1 балл - 100%	1 балл - 84%
3	ВЫЧИСЛЯТЬ ПЕРИМЕТР ТРЕУГОЛЬНИКА, ПРЯМОУГОЛЬНИКА, КВАДРАТА, А ТАКЖЕ ПЛОЩАДЬ ПРЯМОУГОЛЬНИКА И КВАДРАТА	1	1 балл - 100%	1 балл - 68%
4	РЕШАТЬ АРИФМЕТИЧЕСКИМ СПОСОБОМ (В 1-2) ДЕЙСТВИЯ УЧЕБНЫЕ ЗАДАЧИ И ЗАДАЧИ, СВЯЗАННЫЕ С ПОВСЕДНЕВНОЙ ЖИЗНЬЮ	1	1 балл - 100%	1 балл - 83%
5	ВЫПОЛНЯТЬ ПИСЬМЕННО ДЕЙСТВИЯ С МНОГОЗНАЧНЫМИ ЧИСЛАМИ	0	1 балл - 0%	1 балл - 70%
6	НАХОДИТЬ ДОЛЮ ВЕЛИЧИНЫ ПРИ РЕШЕНИИ ПРАКТИЧЕСКОЙ ЗАДАЧИ	1	1 балл - 100%	1 балл - 90%
7	РЕШАТЬ АРИФМЕТИЧЕСКИМ СПОСОБОМ (В 1-2 ДЕЙСТВИЯ) УЧЕБНЫЕ ЗАДАЧИ И ЗАДАЧИ, СВЯЗАННЫЕ С ПОВСЕДНЕВНОЙ ЖИЗНЬЮ; ЧИТАТЬ, ЗАПИСЫВАТЬ И СРАВНИВАТЬ ВЕЛИЧИНЫ, ИСПОЛЬЗУЯ ОСНОВНЫЕ ЕДИНИЦЫ ИЗМЕРЕНИЯ ВЕЛИЧИН И СООТНОШЕНИЯ МЕЖДУ НИМИ	1	1 балл - 100%	1 балл - 75%
8	ЧИТАТЬ НЕСЛОЖНЫЕ ГОТОВЫЕ ТАБЛИЦЫ	1	1 балл - 100%	1 балл - 92%
9	ЧИТАТЬ НЕСЛОЖНЫЕ ГОТОВЫЕ СТОЛБЧАТЫЕ ДИАГРАММЫ	0	1 балл - 0%	1 балл - 79%
10	УСТАНОВЛИВАТЬ ЗАКОНОМЕРНОСТЬ - ПРАВИЛО, ПО КОТОРОМУ СОСТАВЛЕНА ЧИСЛОВАЯ ПОСЛЕДОВАТЕЛЬНОСТЬ И СОСТАВЛЯТЬ ПОСЛЕДОВАТЕЛЬНОСТЬ	0	1 балл - 0%	1 балл - 64%
11	РЕШАТЬ АРИФМЕТИЧЕСКИМ СПОСОБОМ (В 1-2) ДЕЙСТВИЯ УЧЕБНЫЕ ЗАДАЧИ И ЗАДАЧИ, СВЯЗАННЫЕ С ПОВСЕДНЕВНОЙ ЖИЗНЬЮ, ОЦЕНИВАТЬ РЕАЛЬНОСТЬ ОТВЕТА НА ВОПРОС	1	1 балл - 100%	1 балл - 57%
С.1	РЕШАТЬ АРИФМЕТИЧЕСКИМ СПОСОБОМ (В 1-2) ДЕЙСТВИЯ УЧЕБНЫЕ ЗАДАЧИ И ЗАДАЧИ, СВЯЗАННЫЕ С ПОВСЕДНЕВНОЙ ЖИЗНЬЮ	2	2 балла - 100% 1 балл - 0%	2 балла - 75% 1 балл - 4%
С.2	РЕШАТЬ АРИФМЕТИЧЕСКИМ СПОСОБОМ (В 2-3) ДЕЙСТВИЯ УЧЕБНЫЕ ЗАДАЧИ И ЗАДАЧИ, СВЯЗАННЫЕ С ПОВСЕДНЕВНОЙ ЖИЗНЬЮ, ОЦЕНИВАТЬ РЕАЛЬНОСТЬ ОТВЕТА НА ВОПРОС	2	2 балла - 100% 1 балл - 0%	2 балла - 36% 1 балл - 19%
С.3	УСТАНОВЛИВАТЬ ЗАВИСИМОСТЬ МЕЖДУ ВЕЛИЧИНАМИ, ПРЕДСТАВЛЕННЫМИ В ЗАДАЧЕ	2	2 балла - 100% 1 балл - 0%	2 балла - 45% 1 балл - 9%

Структура знаний/умений учащихся

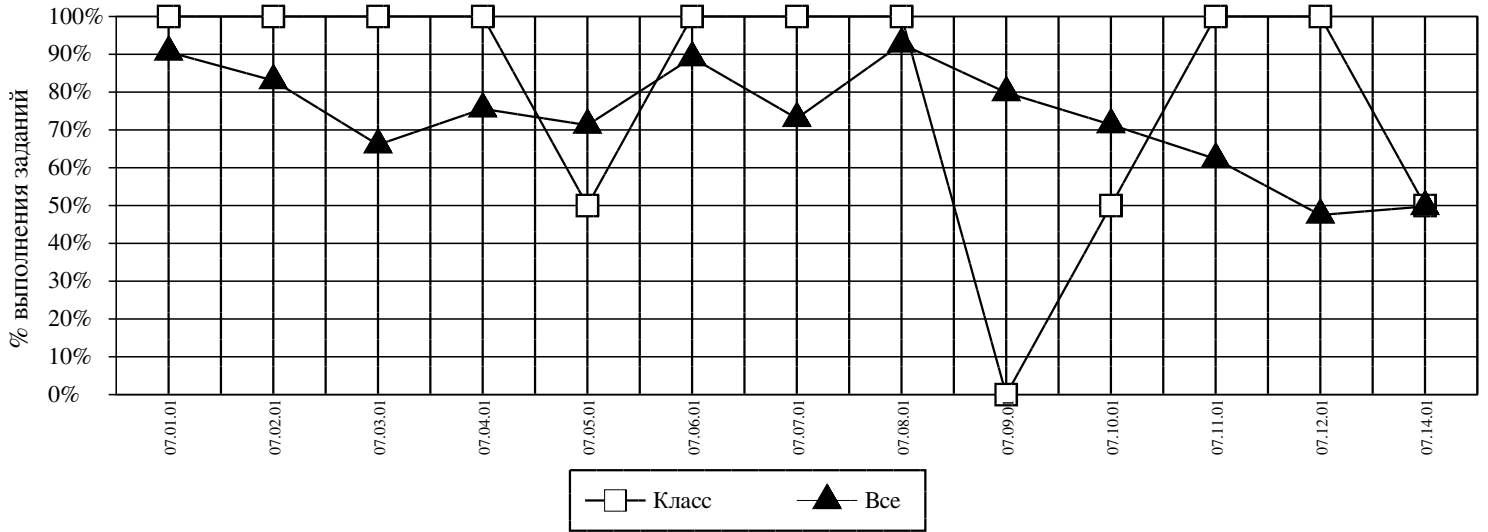
Округ: Восточный

Предмет: МАТЕМАТИКА

ОО: ЧУ СОШ "Кладезь"

Дата: 14.04.2016

Класс: 4А



Код	КЭС	Класс (%)	Все (%)
07.01.01	ВЫПОЛНЯТЬ УСТНО СЛОЖЕНИЕ, ВЫЧИТАНИЕ, УМНОЖЕНИЕ И ДЕЛЕНИЕ ОДНОЗНАЧНЫХ, ДВУЗНАЧНЫХ И ТРЕХЗНАЧНЫХ ЧИСЕЛ В СЛУЧАЯХ, СВОДИМЫХ К ДЕЙСТВИЯМ В ПРЕДЕЛАХ 100 ( В Т.Ч. С 0 И 1)	100	91
07.02.01	ВЫЧИСЛЯТЬ ЗНАЧЕНИЕ ЧИСЛОВОГО ВЫРАЖЕНИЯ СОДЕРЖАЩЕГО 2-3 ДЕЙСТВИЯ (СО СКОБКАМИ И БЕЗ СКОБОК)	100	83
07.03.01	ВЫЧИСЛЯТЬ ПЕРИМЕТР ТРЕУГОЛЬНИКА, ПРЯМОУГОЛЬНИКА, КВАДРАТА, А ТАКЖЕ ПЛОЩАДЬ ПРЯМОУГОЛЬНИКА И КВАДРАТА	100	66
07.04.01	РЕШАТЬ АРИФМЕТИЧЕСКИМ СПОСОБОМ (В 1-2) ДЕЙСТВИЯ УЧЕБНЫЕ ЗАДАЧИ И ЗАДАЧИ, СВЯЗАННЫЕ С ПОВСЕДНЕВНОЙ ЖИЗНЬЮ	100	76
<b>07.05.01</b>	<b>ВЫПОЛНЯТЬ ПИСЬМЕННО ДЕЙСТВИЯ С МНОГОЗНАЧНЫМИ ЧИСЛАМИ</b>	<b>50</b>	<b>71</b>
07.06.01	НАХОДИТЬ ДОЛЮ ВЕЛИЧИНЫ ПРИ РЕШЕНИИ ПРАКТИЧЕСКОЙ ЗАДАЧИ	100	89
07.07.01	РЕШАТЬ АРИФМЕТИЧЕСКИМ СПОСОБОМ (В 1-2 ДЕЙСТВИЯ) УЧЕБНЫЕ ЗАДАЧИ И ЗАДАЧИ, СВЯЗАННЫЕ С ПОВСЕДНЕВНОЙ ЖИЗНЬЮ; ЧИТАТЬ, ЗАПИСЫВАТЬ И СРАВНИВАТЬ ВЕЛИЧИНЫ, ИСПОЛЬЗУЯ ОСНОВНЫЕ ЕДИНИЦЫ ИЗМЕРЕНИЯ ВЕЛИЧИН И СООТНОШЕНИЯ МЕЖДУ НИМИ	100	73
07.08.01	ЧИТАТЬ НЕСЛОЖНЫЕ ГОТОВЫЕ ТАБЛИЦЫ	100	93
<b>07.09.01</b>	<b>ЧИТАТЬ НЕСЛОЖНЫЕ ГОТОВЫЕ СТОЛБЧАТЫЕ ДИАГРАММЫ</b>	<b>0</b>	<b>80</b>
<b>07.10.01</b>	<b>УСТАНОВЛИВАТЬ ЗАКОНОМЕРНОСТЬ - ПРАВИЛО, ПО КОТОРОМУ СОСТАВЛЕНА ЧИСЛОВАЯ ПОСЛЕДОВАТЕЛЬНОСТЬ И СОСТАВЛЯТЬ ПОСЛЕДОВАТЕЛЬНОСТЬ</b>	<b>50</b>	<b>71</b>
07.11.01	РЕШАТЬ АРИФМЕТИЧЕСКИМ СПОСОБОМ (В 1-2) ДЕЙСТВИЯ УЧЕБНЫЕ ЗАДАЧИ И ЗАДАЧИ, СВЯЗАННЫЕ С ПОВСЕДНЕВНОЙ ЖИЗНЬЮ, ОЦЕНИВАТЬ РЕАЛЬНОСТЬ ОТВЕТА НА ВОПРОС	100	62
07.12.01	РЕШАТЬ АРИФМЕТИЧЕСКИМ СПОСОБОМ (В 2-3) ДЕЙСТВИЯ УЧЕБНЫЕ ЗАДАЧИ И ЗАДАЧИ, СВЯЗАННЫЕ С ПОВСЕДНЕВНОЙ ЖИЗНЬЮ, ОЦЕНИВАТЬ РЕАЛЬНОСТЬ ОТВЕТА НА ВОПРОС	100	47
07.14.01	УСТАНОВЛИВАТЬ ЗАВИСИМОСТЬ МЕЖДУ ВЕЛИЧИНАМИ, ПРЕДСТАВЛЕННЫМИ В ЗАДАЧЕ	50	50

Средний % выполнения диагн. работы: **82%** **71%**