

МОСКОВСКИЙ ЦЕНТР КАЧЕСТВА ОБРАЗОВАНИЯ

Результаты диагностики учебных достижений обучающихся

Частное учреждение средняя общеобразовательная школа "Кладезь"

Дата: 20.04.2016

Предмет: МАТЕМАТИКА

Округ: Восточный

ОО: ЧУ СОШ "Кладезь"

Класс: 5А

Фамилия, имя	№ уч.	Вариант	1.1	1.2	2	3.1	3.2	4.1	4.2	5	6.1	6.2	7.1	7.2	8	9	Балл	% вып.
	1	6601	1	-	1	1	-	1	-	3+	-	1	-	1	1	1	9	100
	2	6602	1	-	1	1	-	0	-	2+	1	-	1	-	0	1	7	78
Число учащихся: 2																Среднее:	8	88.9

Рекомендуемая шкала перевода баллов в отметки

Балл	Отметка
8-9	5
6-7	4
4-5	3
0-3	2

Анализ выполнения заданий**Округ:** Восточный**Предмет:** МАТЕМАТИКА**ОО:** ЧУ СОШ "Кладезь"**Дата:** 20.04.2016**Класс:** 5А**Вариант:** 6601

Номер задания	Проверяемое знание/умение	Результаты выполнения заданий		
		номер учащегося по списку класса	Класс	Вся выборка (город)
		1		
1.1	Умение читать и записывать десятичные дроби	1	1 балл - 100%	1 балл - 78%
1.2	Умение применять основное свойство дроби	-		1 балл - 92%
2	Анализировать реальные числовые данные, представленные в таблицах	1	1 балл - 100%	1 балл - 54%
3.1	Выполнять сложение и вычитание десятичных дробей	1	1 балл - 100%	1 балл - 65%
3.2	Выполнять сложение и вычитание обыкновенных дробей	-		1 балл - 73%
4.1	Оценивать логическую правильность рассуждений. Распознавать ошибочные заключения (десятичные дроби и натуральные числа)	1	1 балл - 100%	1 балл - 41%
4.2	Оценивать логическую правильность рассуждений. Распознавать ошибочные заключения (обыкновенные дроби и натуральные числа)	-		1 балл - 34%
5	Решать несложные практические задачи, пользоваться оценкой и прикидкой при практических расчётах; интерпретировать результаты решения задачи с учётом ограничений	1	1 балл - 100%	1 балл - 64%
6.1	Умение сравнивать десятичные дроби (в том числе с помощью координатной прямой); интерпретировать результаты решения задачи с учётом ограничений	-		1 балл - 77%
6.2	Умение сравнивать обыкновенные дроби (в том числе с помощью координатной прямой); интерпретировать результаты решения задачи с учётом ограничений	1	1 балл - 100%	1 балл - 64%
7.1	Выполнять умножение и деление десятичных дробей	-		1 балл - 43%
7.2	Выполнять умножение и деление обыкновенных дробей	1	1 балл - 100%	1 балл - 53%
8	Решать несложные практические задачи, связанные с реальными жизненными ситуациями	1	1 балл - 100%	1 балл - 42%
9	Выполнять чертежи по условию задачи	1	1 балл - 100%	1 балл - 21%

Анализ выполнения заданий**Округ:** Восточный**Предмет:** МАТЕМАТИКА**ОО:** ЧУ СОШ "Кладезь"**Дата:** 20.04.2016**Класс:** 5А**Вариант:** 6602

Номер задания	Проверяемое знание/умение	Результаты выполнения заданий		
		номер учащегося по списку класса	Класс	Вся выборка (город)
		2		
1.1	Умение читать и записывать десятичные дроби	1	1 балл - 100%	1 балл - 82%
1.2	Умение применять основное свойство дроби	-		1 балл - 88%
2	Анализировать реальные числовые данные, представленные в таблицах	1	1 балл - 100%	1 балл - 76%
3.1	Выполнять сложение и вычитание десятичных дробей	1	1 балл - 100%	1 балл - 67%
3.2	Выполнять сложение и вычитание обыкновенных дробей	-		1 балл - 68%
4.1	Оценивать логическую правильность рассуждений. Распознавать ошибочные заключения (десятичные дроби и натуральные числа)	0	1 балл - 0%	1 балл - 50%
4.2	Оценивать логическую правильность рассуждений. Распознавать ошибочные заключения (обыкновенные дроби и натуральные числа)	-		1 балл - 25%
5	Решать несложные практические задачи, пользоваться оценкой и прикидкой при практических расчётах; интерпретировать результаты решения задачи с учётом ограничений	1	1 балл - 100%	1 балл - 76%
6.1	Умение сравнивать десятичные дроби (в том числе с помощью координатной прямой); интерпретировать результаты решения задачи с учётом ограничений	1	1 балл - 100%	1 балл - 78%
6.2	Умение сравнивать обыкновенные дроби (в том числе с помощью координатной прямой); интерпретировать результаты решения задачи с учётом ограничений	-		1 балл - 62%
7.1	Выполнять умножение и деление десятичных дробей	1	1 балл - 100%	1 балл - 42%
7.2	Выполнять умножение и деление обыкновенных дробей	-		1 балл - 49%
8	Решать несложные практические задачи, связанные с реальными жизненными ситуациями	0	1 балл - 0%	1 балл - 43%
9	Выполнять чертежи по условию задачи	1	1 балл - 100%	1 балл - 17%

Структура знаний/умений учащихся

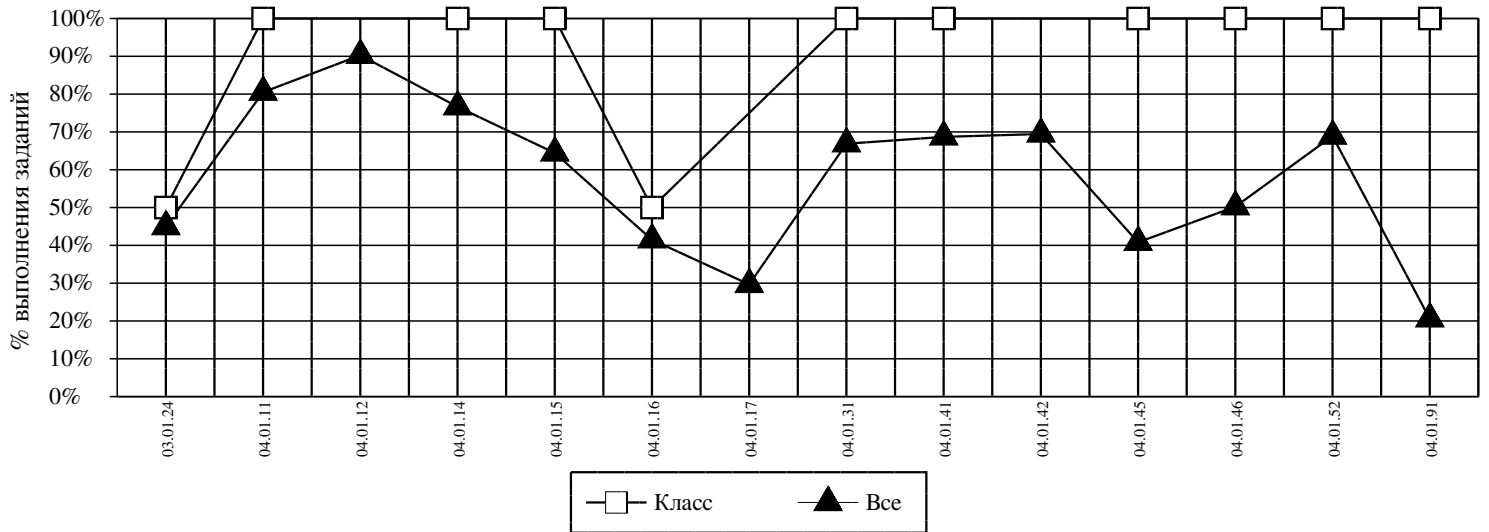
Округ: Восточный

Предмет: МАТЕМАТИКА

ОО: ЧУ СОШ "Кладезь"

Дата: 20.04.2016

Класс: 5А



<i>Код</i>	<i>КЭС</i>	<i>Класс (%)</i>	<i>Все (%)</i>
03.01.24	РЕШАТЬ НЕСЛОЖНЫЕ ПРАКТИЧЕСКИЕ ЗАДАЧИ, СВЯЗАННЫЕ С РЕАЛЬНЫМИ ЖИЗНЕННЫМИ СИТУАЦИЯМИ	50	45
04.01.11	УМЕНИЕ ЧИТАТЬ И ЗАПИСЫВАТЬ ДЕСЯТИЧНЫЕ ДРОБИ	100	81
04.01.12	УМЕНИЕ ПРИМЕНЯТЬ ОСНОВНОЕ СВОЙСТВО ДРОБИ	100	90
04.01.14	УМЕНИЕ СРАВНИВАТЬ ДЕСЯТИЧНЫЕ ДРОБИ (В ТОМ ЧИСЛЕ С ПОМОЩЬЮ КООРДИНАТНОЙ ПРЯМОЙ); ИНТЕРПРЕТИРОВАТЬ РЕЗУЛЬТАТЫ РЕШЕНИЯ ЗАДАЧИ С УЧЁТОМ ОГРАНИЧЕНИЙ	100	77
04.01.15	УМЕНИЕ СРАВНИВАТЬ ОБЫКНОВЕННЫЕ ДРОБИ (В ТОМ ЧИСЛЕ С ПОМОЩЬЮ КООРДИНАТНОЙ ПРЯМОЙ); ИНТЕРПРЕТИРОВАТЬ РЕЗУЛЬТАТЫ РЕШЕНИЯ ЗАДАЧИ С УЧЁТОМ ОГРАНИЧЕНИЙ	100	64
04.01.16	ОЦЕНИВАТЬ ЛОГИЧЕСКУЮ ПРАВИЛЬНОСТЬ РАССУЖДЕНИЙ. РАСПОЗНАВАТЬ ОШИБОЧНЫЕ ЗАКЛЮЧЕНИЯ (ДЕСЯТИЧНЫЕ ДРОБИ И НАТУРАЛЬНЫЕ ЧИСЛА)	50	41
04.01.17	ОЦЕНИВАТЬ ЛОГИЧЕСКУЮ ПРАВИЛЬНОСТЬ РАССУЖДЕНИЙ. РАСПОЗНАВАТЬ ОШИБОЧНЫЕ ЗАКЛЮЧЕНИЯ (ОБЫКНОВЕННЫЕ ДРОБИ И НАТУРАЛЬНЫЕ ЧИСЛА)	100	30
04.01.31	АНАЛИЗИРОВАТЬ РЕАЛЬНЫЕ ЧИСЛОВЫЕ ДАННЫЕ, ПРЕДСТАВЛЕННЫЕ В ТАБЛИЦАХ	100	67
04.01.41	ВЫПОЛНЯТЬ СЛОЖЕНИЕ И ВЫЧИТАНИЕ ДЕСЯТИЧНЫХ ДРОБЕЙ	100	69
04.01.42	ВЫПОЛНЯТЬ СЛОЖЕНИЕ И ВЫЧИТАНИЕ ОБЫКНОВЕННЫХ ДРОБЕЙ	100	69
04.01.45	ВЫПОЛНЯТЬ УМНОЖЕНИЕ И ДЕЛЕНИЕ ДЕСЯТИЧНЫХ ДРОБЕЙ	100	41
04.01.46	ВЫПОЛНЯТЬ УМНОЖЕНИЕ И ДЕЛЕНИЕ ОБЫКНОВЕННЫХ ДРОБЕЙ	100	50
04.01.52	РЕШАТЬ НЕСЛОЖНЫЕ ПРАКТИЧЕСКИЕ ЗАДАЧИ, ПОЛЬЗОВАТЬСЯ ОЦЕНКОЙ И ПРИКИДКОЙ ПРИ ПРАКТИЧЕСКИХ РАСЧЁТАХ; ИНТЕРПРЕТИРОВАТЬ РЕЗУЛЬТАТЫ РЕШЕНИЯ ЗАДАЧИ С УЧЁТОМ ОГРАНИЧЕНИЙ	100	69
04.01.91	ВЫПОЛНЯТЬ ЧЕРТЕЖИ ПО УСЛОВИЮ ЗАДАЧИ	100	21

Средний % выполнения диагн. работы: 89% 57%